



TÜBİTAK

Girişimci ve Yenilikçi Üniversite Endeksi Üniversite Odaklı Ar-Ge ve Yenilik Programları

Yasemin ASLAN

TÜBİTAK - Bilim, Teknoloji ve Yenilik Politikaları Daire Başkanı

Ulusal Yenilik Sistemi 2023 Yılı Hedefleri



Ar-Ge Harcamaları/GSYİH



% 3

Özel Sektör Ar-Ge
Harcamaları / GSYİH



% 2

Araştırmacı Sayısı (TZE)

300 BİN

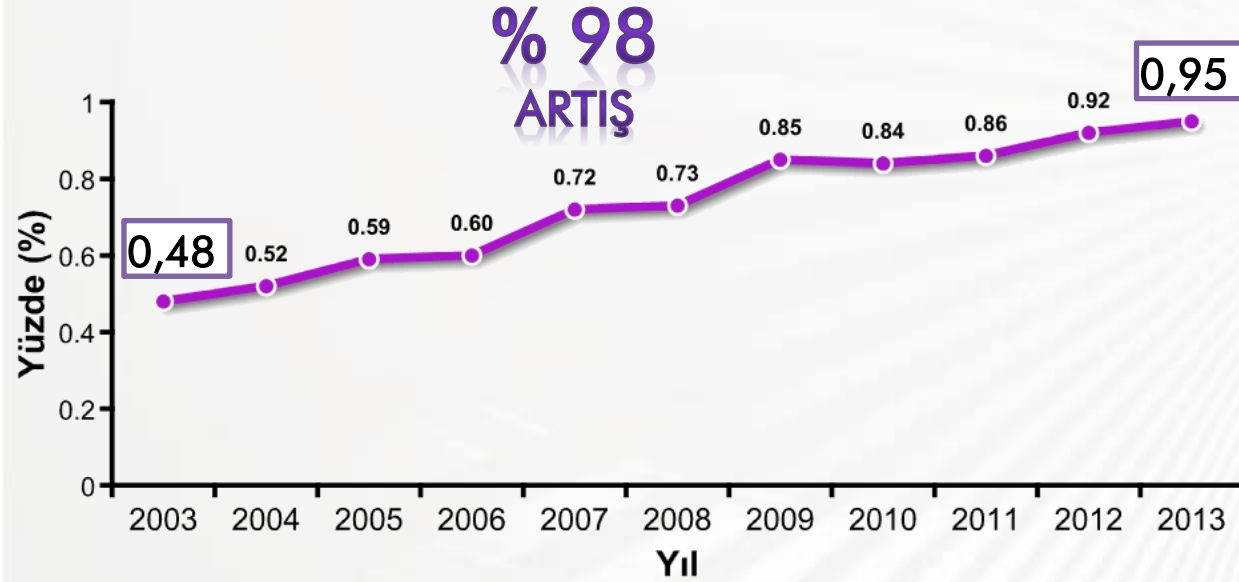


Özel Sektör
Araştırmacı Sayısı (TZE)

180 BİN



Ar-Ge ve Yeniliğe Ayrılan Kaynaklar Artıyor

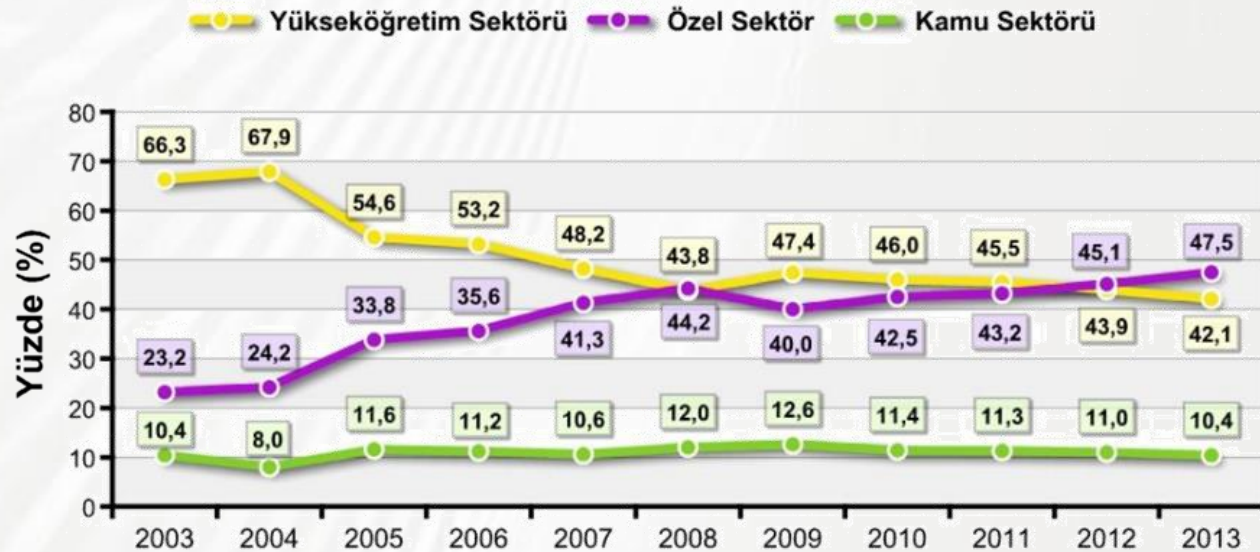


2013;

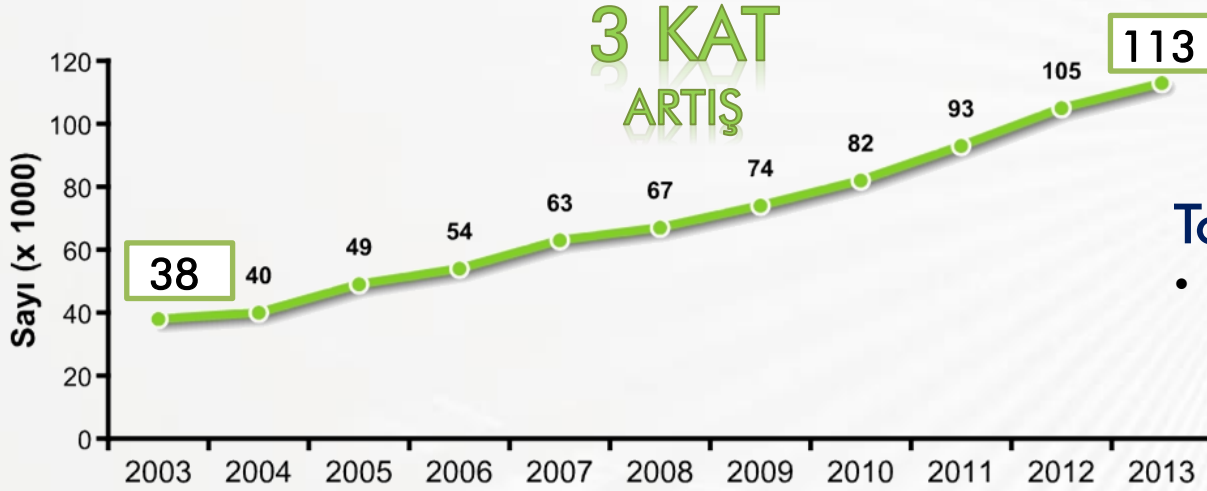
- Ar-Ge Harcaması **13,5 milyar Dolar**
- Yıllık artış hızı **% 17**

2013;

- Özel Sektör: **% 48**
- Yükseköğretim Sektörü: **% 42**
- Kamu Sektörü: **% 10**



Ar-Ge İnsan Kaynakları Artıyor



Toplam TZE Ar-Ge Personeli

- 2003'ten beri **3 kat artış**

Kamu Sektörü

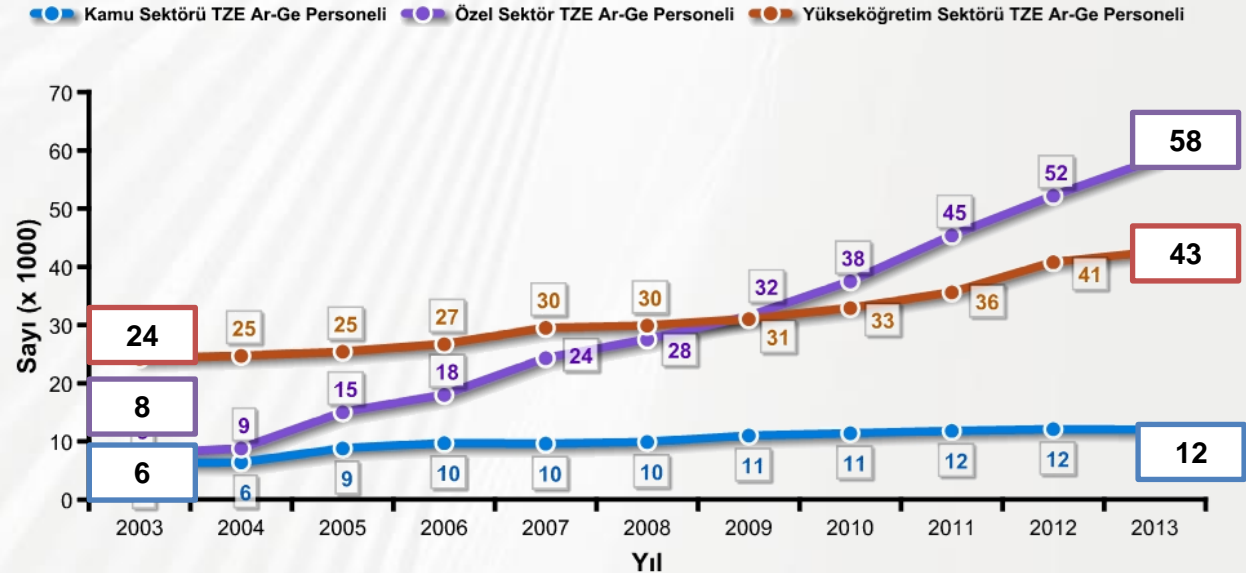
- 2003'ten beri **2 kat artış**

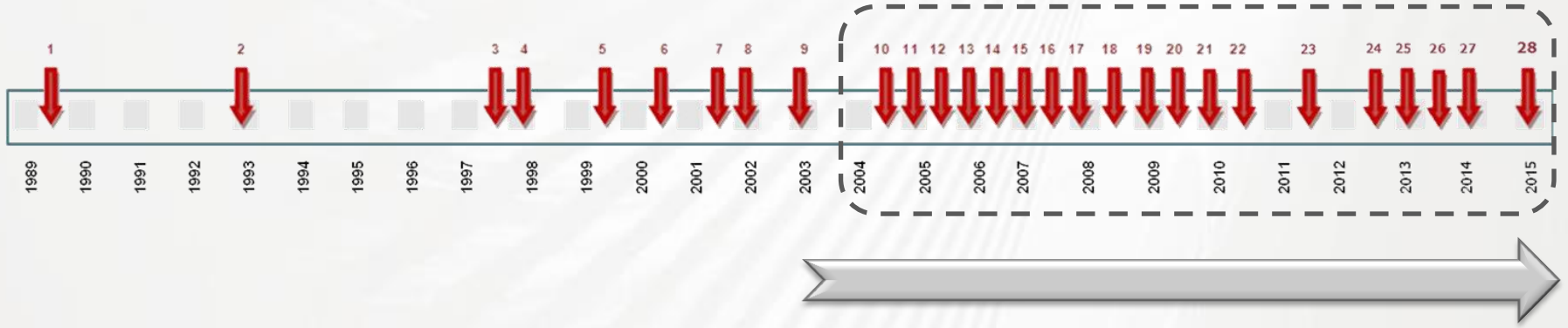
Özel Sektör

- 2003'ten beri **7,3 kat artış**

Yükseköğretim Sektörü

- 2003'ten beri **1,8 kat artış**





BTYK

- Politika Oluşturma
- Uzun vadeli hedeflerin kararlaştırılması
- İlgili kurumların görevlendirilmesi ve/veya komitelerin kurulması
- Politika Uygulama
- Gelişmelerin izlenmesi

BTYK toplantılarında üniversitelere yönelik birçok önemli karar alındı ve çalışmalar yapıldı



Üniversite Girişimcilik Endeksi

Ar-Ge Başlangıç Firmalarının Artırılması

TTO'ların Desteklenmesi

Girişimcilik Sertifikası Mini MBA



Lisans Düzeyi Açık Ders Videoları

Mükemmeliyet Merkezlerinin Geliştirilmesi

Bursların Yapılandırılması Doktora Sahiplerinin Desteklenmesi

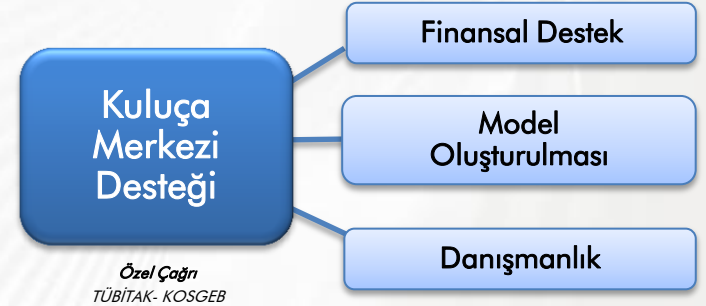
Üniversite Ar-Ge Stratejilerinin Geliştirilmesi

Üniversitelerde Yenilikçilik ve Girişimciliğin Artırılması

[2011/104] Üniversitede Yenilikçiliğin ve Girişimciliğin Tetiklenmesi Amacıyla Politika Araçlarının Geliştirilmesi



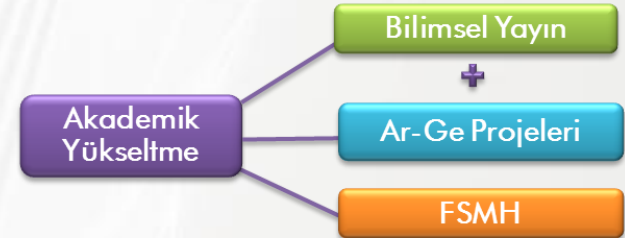
Teknoloji Transfer Ofislerinin Desteklenmesi



Kuluçka Merkezlerinin Desteklenmesi

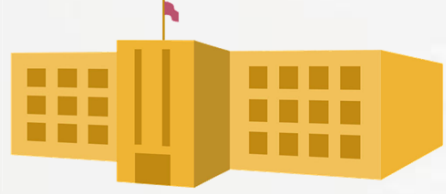


Girişimci ve Yenilikçi Üniversite Endekslerinin Oluşturulması



Akademik Yükseltme Ölçütlerinin Yeniden Tasarımı

Yenilikçi ülkelerde üniversite katkısı ve desteği girişimcilik ekosisteminin gelişmesinde ve ekonomide yeni istihdam yaratılmasında çok önemli



Girişimci ve Yenilikçi Üniversite



Üniversiteler arası girişimcilik ve yenilik odaklı rekabetçiliğin artırılması



Üniversitelerin girişimcilik ve yenilikçilik performansının ölçülmesi ve takip edilmesi



Dolaylı olarak girişimcilik ve yenilikçiliğin gelişmesine katkı sağlanması

Bu endeks
bir eğitim sıralaması ya da en iyi üniversite sıralaması
DEĞİLDİR!

Oluşturma Süreci – Tanımlama, Danışman Toplantıları



- 5 boyut ve göstergeler
- Veri uygunluğu ve erişimi
- Hesaplama metodolojisi
- Ağırlıklandırma

Üst Düzey Grup*

- 4 Toplantı

Teknik Grup

- 3 Toplantı
- Teknik Grubun 16 Pilot Üniversite Temsilcileri ile Toplantısı

TÜBİTAK, YÖK, TÜİK

Çerçeve Tanımı

- Girişimci ve Yenilikçi Üniversite çerçeve tanımının belirlenmesi

TÜBİTAK

Girişimci ve Yenilikçi Üniversite Çerçeve Tanımı

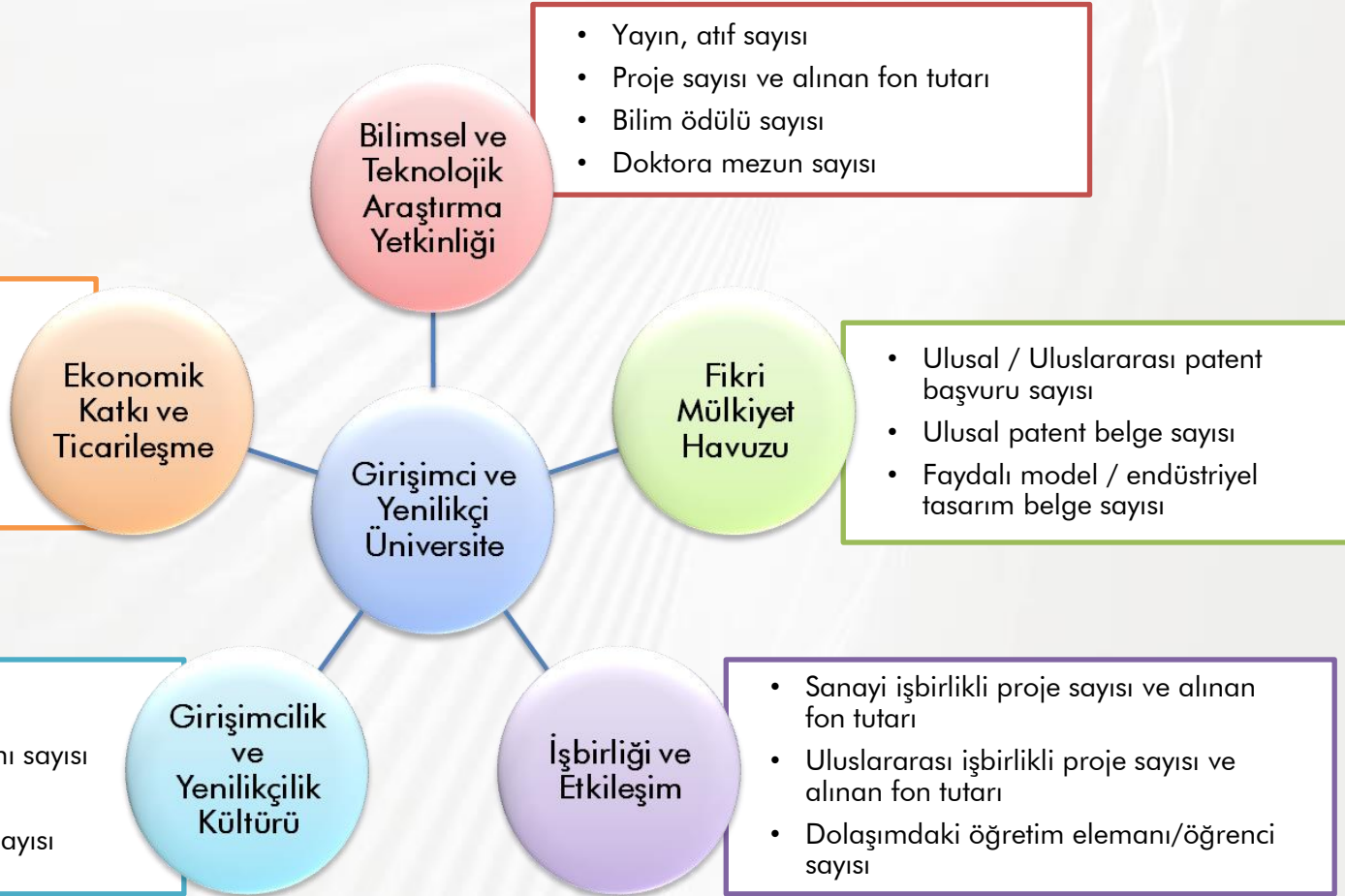


- 16 üniversite (eski/yeni, devlet/vakıf, tıp/mühendislik fakülteleri, bölge)
- Göstergeler:
 - 87 alt kırılım, 6 bilimsel alan
 - 12 Kurum / Birim
- Geri bildirim toplantısı



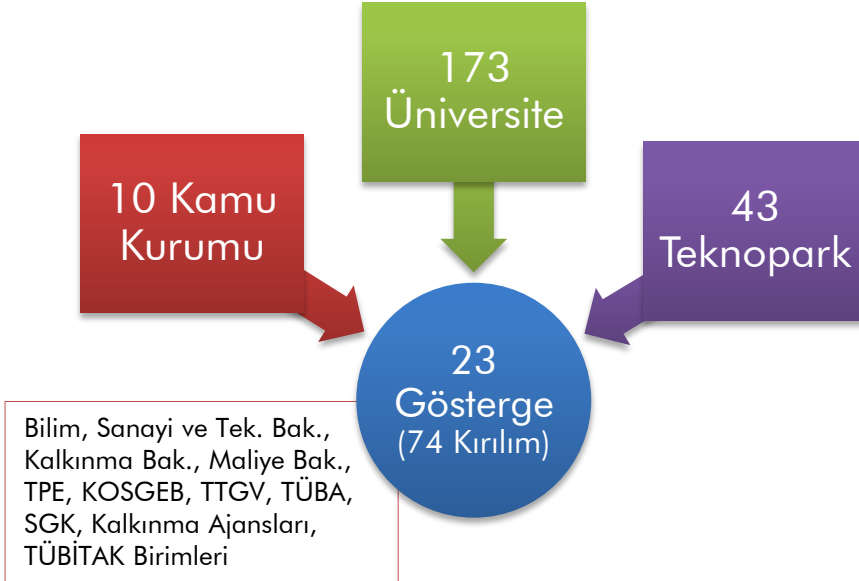


5 Boyut, 23 Gösterge



Endeksin Yıllık Hazırlık Süreci

Baştan Sona TÜBİTAK ve YÖK Koordinasyonu



Veri Kalitesi

- 225 kurumda irtibat noktası
- ~2.000 firmanın MERSİS ve ticaret sicil gazetesi üzerinden kontrolü
 - Aktiflik durumu
 - Kuruluş tarihi, adres bilgisi
 - Ortak durumu
- ~ 10.000 öğretim üyesinin YÖKSİS veri tabanından kontrolü
- Üniversitenin beyan ettiği verileri kanıt belgelerle doğrulaması

Yardım Masası

- ~ 4.000 e-posta
- ~ 1.500 telefon görüşmesi

Veri Seti ve Analizler

- ~1 Milyon hücrelik veri seti kontrolü
- 4 yıllık periyottaki performans analizi
- Çapraz kontroller, anlamlılık testleri

2012'den beri her yıl kamuoyu ile paylaşılmakta



2015 Yılı

1. Sabancı Üniversitesi
2. ODTÜ
3. Boğaziçi Üniversitesi

2014 Yılı

1. ODTÜ
2. Sabancı Üniversitesi
3. Boğaziçi Üniversitesi

2013 Yılı

1. ODTÜ
2. Sabancı Üniversitesi
3. Bilkent Üniversitesi

2012 Yılı

1. Sabancı Üniversitesi
2. ODTÜ
3. Bilkent Üniversitesi³



Veri Sorumluları

- İşi sahiplenecek ve süreci takip edebilecek kişiler olmalı

Zamanlama

- Zamanında iletilen veriler incelenerek eksiklikler için geri dönmek üzere vakit sağlamakta



Tanımlara Uygun Veri

- Eksiksiz olarak ve tanımlara uygun iletilen veriler üniversiteye ilgili göstergedeki performansını görme şansı vermekte



Girişimci ve Yenilikçi Üniversite Endeksine Katkı Sağlayacak Üniversite Odaklı TÜBİTAK Ar-Ge ve Yenilik Destek Programları

1. Hedef Odaklı Yaklaşımlar

BTYK

Ulusal Bilim, Teknoloji ve Yenilik
Stratejisi 2011-2016

Otomotiv

Makine İmalat

BİT

Savunma

Uzay

Sağlık

Enerji

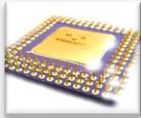
Su

Gıda

Hedef Odaklı Programlar ve Çağrılı Sistem

Özel Sektör (1511)

Öncelikli alanlarda yüksek bütçeli, sanayi
Ar-Ge projelerinin desteklenmesi



Gömülü Sistemler



Biyomalzemeler

Üniversite (1003)

- Öncelikli alanlarda yüksek bütçeli,
üniversite Ar-Ge projelerinin desteklenmesi
- 2,5 milyon TL'ye kadar destek



Hibrit ve Elektrikli Araç



Güneş Enerjisi

Kamu (1007)

- Öncelikli alanlarda yüksek bütçeli,
üniversite Ar-Ge projelerinin desteklenmesi
- Destek limiti yok



Yerli Tohum



Güneş Enerjisi

Üniversite Stratejik Odaklanma (1000)

- Üniversitelerin Türkiye'de ilk beşe girebileceği öngörülen en fazla
5 alanda beş yıllık "Ar-Ge Strateji Belgesi" hazırlamalarının
desteklenmesi
- 30 bin TL destek

Araştırma Merkezleri (1004)

- BST Bakanlığı - Kalkınma Bakanlığı – TÜBİTAK işbirliği
protokolü
- Nicel ve nitel objektif kriterlere göre ve saha ziyaretlerine
dayalı performans ölçme modeli

2. Tabandan Yukarı Yaklaşımlar



Bilimsel ve Teknolojik Araştırma Projeleri (1001)

- Yeni bilgiler üretilmesi, bilimsel yorumların yapılması
- Teknolojik problemlere Ar-Ge bazlı çözüm
- 360 bin TL destek



Hızlı Destek Programı (1002)

Acil, kısa süreli, küçük bütçeli araştırma ve geliştirme projelerine 30 bin TL destek



Yerli Yeni Fikirler ve Ürünler (1005)

Yerlisini yaparım diyene
200 bin TL'ye kadar destek



Başlangıç Ar-Ge Projeleri (3001)

Herkesin bir Ar-Ge projesi
olmasına 60 bin TL destek



Kariyer Geliştirme Programı (3501)

Kariyerlerine yeni başlayan
doktoralı bilim insanlarına
225 bin TL destek

3. Performans Bazlı ve Kalite Odaklı Yaklaşımlar



Proje Performans Ödülü

- Performans arttıkça teşvik artıyor!
- Performans objektif kriterlerle puanlanıyor
- Başarıyla sonuçlandırılan projelere 200 bin TL'ye varan ödül



Performansa Dayalı Kurum Hissesi

- Objektif kriterlere göre belirlenen üniversite performansı arttıkça kurum hissesi artıyor!
- %10 → % 50



Kalite Odaklı Yayın Teşviki

- Kalite arttıkça teşvik katlanarak artıyor!
- Her dergi objektif kriterlerle puanlanıyor
- Araştırmacılara 7.500 TL yayın desteği



Yükseköğretim Kurumları Araştırma Merkezlerinin Değerlendirilmesi

- BSTB – KB – TÜBİTAK işbirliği protokolü
- Objektif kriterlere göre saha ziyaretlerine dayalı performans ölme modeli

4. Giriřimcilięin ve Teknoloji Transferinin Desteklenmesi



Bireysel Giriřimciler (1512) BIGG.tubitak.gov.tr

Bireysel girişimcilerin projelerinin ve Ar-Ge yoğun başlangıç firmaları kurmalarının desteklenmesi

1514

Giriřim Sermayesi Desteęi (1514)

Ar-Ge başlangıç firmalarının desteklenmesi



Teknoloji Transfer Ofisleri (1513)

TTO'ların ve TTO rehber kuruluşlarının desteklenmesi
→ Üniversitelere 10 yıllık 10 M TL destek



Üniversitelerde Giriřimcilik Sertifikası (1601)

Üniversitelerde girişimcilik algısının yerleşmesine, başarılı iş fikirlerinin erken dönemlerde hayata geçirilmesine destek

5. İşbirliğini Teşvik Eden Mekanizmalarda Yenilikler

TÜBİTAK Sanayi Ar-Ge Projeleri Destekleme Programı (1501)



Başarılı KOBİ projelerinde
"fikir sahibi araştırmacı"ya
7.500 TL teşvik ödülü

1 Milyon TL Üzeri Projelerde Akademik İşbirliği Şartı

Proje Bütçesi	Proje Bütçesindeki İşbirliği %
1.000.000.-TL ile 2.000.000.-TL	%2 akademik işbirliği
2.000.001.-TL ile 5.000.000.-TL	%3 akademik işbirliği
5.000.001.-TL ile 10.000.000.-TL	%4 akademik işbirliği
10.000.001.-TL ve üzeri	%5 akademik işbirliği + %5 KOBİ işbirlikleri

Üniversite-Sanayi İşbirliği Destek Programı (1505)



Üniversite-Kamu Bilgi Birikimi + **KOBİ-Büyük Ölçekli Kuruluş**
= Ticari Ürün-Süreç

- Bütçe 1 milyon TL'ye kadar
- 10.000 TL fizibilite desteği (1. Aşama)
- KOBİ → % 75; Büyük Şirket → % 60

6. Uluslararası İşbirliğinin Desteklenmesi

Ufuk 2020 Yol Haritası Vizyonu: Ülkemizin Ufuk 2020 programı'na katılımını artırmak, yaygınlaştırmak ve programdan elde edilen faydayı azami düzeye taşımak

U2020 Seyahat Desteği

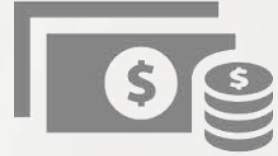


- Çok ortaklı projelerde ortak olmak (Uçak bileti, konaklama ve şehir içi ulaşım, toplantı ücreti, vize, harç, gündelik)
- Seyahat başına 1.500€ üst limitli destek

U2020 Koordinatörlüğü Destekleme Programı



- Çok ortaklı projelerde koordinatörlüğü desteklemek
- Her bir koordinatör adayına toplam 30.000€'ya kadar destek



Ağ Oluşturma

ERC Baş Araştırmacı Geliştirme Programı

- ERC'ye Katılım ve Başarı Oranını Artırmak
- Proje başına 12.500€'ya kadar destek

Bireysel Katılım

MSCA Ön-Değerlendirme Destek Programı

- Marie Skłodowska-Curie Bireysel projelerde başarı oranını artırmak:, MSCA IF&COFUND
- Proje başına 1.000€-8.000€ arası destek

Liderlik

Başarı ve Eşik üstü Ödülü

- Eşik üstü: 7.000€'a kadar ödül
- Başarı:
- %80'i proje yürütücüsü ve ekibine, %20'si kuruluşa,
- 220.000€ ---- 18.900€
- 1.200.000€ ---- 64.500€

Başarıyı Teşvik

ERC Ödülleri

- Eşik üstü: 12.000€'a kadar
- Başarı Ödülü: Sabit Tutar + %9
- Transfer Ödülü : Sabit Tutar

7. Bilim İnsanlarının ve Dolaşımın Desteklenmesi

29 farklı program ile yılda 20 bine yakın bilim insanı destekliyoruz



Tematik Burslar

- Öncelikli Alanlar
- Temel Bilimler
- Sosyal Bilimler
- Sanayiye Yönelik

Dolaşım ve Yurda Dönüş için Burslar

- Yurt Dışı Doktora Sonrası Araştırma Burs P.
- Yurt Dışı Doktora Sırası Araştırma Burs P.
- Yurt Dışı Lisansüstü Burs P.
- Konuk veya Akademik İzinli (Sabbatical) Bilim İnsanı D.P.
- Uluslararası Öğrenciler Lisansüstü Burs P.
- Yurda Dönüş Araştırma Burs P.

Yarışmalar

Girişimcilik ve yenilikçilik, yazılım, sanayiye yönelik

Etkinlikler

Bilimsel etkinlikler, proje eğitimi etkinlikleri

İlgilize teŖekkür ederim

Yasemin ASLAN

TÜBİTAK - Bilim, Teknoloji ve Yenilik Politikaları Daire Başkanı

politikalar@tubitak.gov.tr