



Academic Evaluation, Feedback and Intervention System

Connecting Assessment
to Teaching and Learning



www.GOAEFIS.com | 877-868-7211

Copyright © 2010 Untra Academic Management Solutions, LLC. All rights reserved.

Akademik Deęerlendirmenin Öęretim ve Öęrenime Baęlanması: AEFIS Öęretim Karar Destek Sistemi

20. MÜHENDİSLİK DEKANLARI KONSEYİ TOPLANTISI

14-16 Mayıs 2010

Trakya Üniversitesi, Mühendislik-Mimarlık Fakültesi

sunum

Mustafa Sualp

President & CEO

UNTRA Academic Management Solutions, LLC

Philadelphia, PA, USA

Aşağıdaki akademik ortaklarımızın katkılarıyla:

Dr. Donald McEachron, Dr. Elisabeth Papazoglou, Dr. Fred Allen,

School of Biomedical Engineering, Science and Health Systems, Drexel University, Philadelphia, PA

Dr. Craig Bach, Vice Provost of Assessment, Drexel University, Philadelphia, PA



Burada Olma Nedenimiz

- AEFIS isimli bir yazılım ürünü geliştirmekteyiz
 - **akademik değerlendirme çabalarının değerini artırmak**
 - **akreditasyon sürecinde yaşanan sıkıntıları azaltmak**
 - **değerlendirme araştırmaları için bir platform oluşturmak**
- ABD’de yerleşik akademik kurumlarla kurduğumuz karşılıklı akademik ortaklıklara dayanan deneyimlerimizi aktarmak
- Farklı disiplinlerdeki paydaşlarla yaptığımız ortak akademik değerlendirme araştırmalarının sonuçlarını paylaşmak
- Bunlara yönelik geliştirdiğimiz yenilikçi çözümleri ele almak—
AEFIS Öğretim Karar Destek Sistemi™ – ÖKDS™
(AEFIS Instructional Decision Support System™ – ÖKDS™)



Ortaklık Yaklaşımlarımız – Deneyimlerimiz

- ▶ **Drexel University, School of Biomedical Engineering, Science and Health Systems** işbirliği ile çalışmalarımız 2003 yılında başladı
- ▶ Akademik ortaklıklarla çalışmalarımızı sürdürmekteyiz, bunlar arasında:
 - **Drexel University**, Philadelphia PA
 - **University of Texas at Dallas**, Dallas TX
- ▶ **ABD National Science Foundation (NSF)** ve **ABD Eğitim Bakanlığı**'nin **SBIR/STTR/IEECI** fonlarına baş vurular yapılmıştır
- ▶ Akademik ortaklarla yaptığımız çalışmalar sonucunda çıkarılan araştırma raporlarının sunumları aşağıda konferanslarda yer almıştır:
 - **ABET İyi Uygulamalar Sempozyumu**
 - **Amerikan Mühendislik Eğitimi Derneği Konferansı** (American Society of Engineering Education – ASEE)
 - **Eğitim ve Bilgi Sistemleri, Teknolojileri ve Uygulamaları** (EISTA)
 - **Eğitimdeki Ufuklar Konferansı** (Frontiers in Education – FiE)
 - **RosEvaluation Konferansı**
 - Ve diğerleri...



Değerlendirmede Sorunlar

- **Akreditasyon Odaklı Değerlendirme**

- Dökümantasyon efektif değerlendirmeden daha önemli olmuştur
- Değerlendirmenin gerçek fonksiyonu kaybolmuştur
- Değerlendirme geridöngüsü ve faydası net olarak belirgin değildir
- Tepeden gelen emir ve sorumluluklardır
 - Gecikme faktörü – Verilerin incelenmesinde kaybedilen zaman
 - Neyin değerlendirildiğinin karışıklığı
 - Öğrenci, Öğretim görevlileri mi?, Program mı?, yoksa Kurum mu?
 - Amacın anlaşılmasında yetersizlik



Değerlendirmede Sorunlar

- **Odaklanma eksikliği ve zamansal gecikmeler uyumluluğu azaltır**
 - Öğretim görevlileri, çalışanlar ve öğrenciler doğrudan bir fayda görmezler
 - Net bir fayda eksikliği, değerlendirmenin akreditasyon elde etmek için sadece veri üreten bir araç olduğu kavramını güçlendirir
- **Değerlendirme Konferansları/Aktiviteleri Etkisiz Olabilir**
 - ‘Bilinen bir şeyi tekrarlamak’ etkisi
 - Gerçekten inançlı olanların inançları güçlenebilir fakat genel olarak öğretim görevlilerinin ve öğrencilerin sesini kim duyuruyor?
 - Değerlendirme jargonu kabul ve uygulamayı engelliyor



Yanlış Yönlendirililen Çabalar

- **'Akademik Değerlendirme Kültürü'?**

(Culture of Assessment)

- Değerlendirme, süreçte sadece bir araçtır
- Diğer aktiviteleri kullanılan araçlar olarak tanımlıyormuyuz?
- 'Değerlendirme Kültürü' deyimini değerlendirmeyi bir araçtan bir amaca dönüştürür
- Uygunluk, veri toplanması ve planlamasındaki uygulamalara odaklanmaya neden olur, ancak pek az bulgu öğrenmenin geliştirilmesinde kullanılır

- Gerçek amaç, değerlendirmenin kilit bir rol üstlendiği

Akademik Mükemmeliyet Kültürü veya daha önemlisi

Etkin Öğrenme Kültürüdür

(Culture of Effective Learning)



Farklı Bir Yaklaşım

- **Öğretim görevlilerine, öğrenci öğrenimini sağlama çabalarında nasıl destek olabiliriz?**
 - Birincil adımlar
 - İstenilen öğrenim nedir?
 - Bu öğrenimin edinimini nasıl destekleriz?
 - Başarıp başarmadığımızı nasıl biliriz?
 - Bu bilgiyle ne yaparız?
 - Hangi veriler onun öğrenimi en etkili/verimli bir şekilde sağlama çabalarını destekleyecek?
- Bu sorulara yanıt olarak AEFIS platformunda **Öğretim Karar Destek Sistemi (ÖKDS)** geliştirmek...



AEFIS nedir?



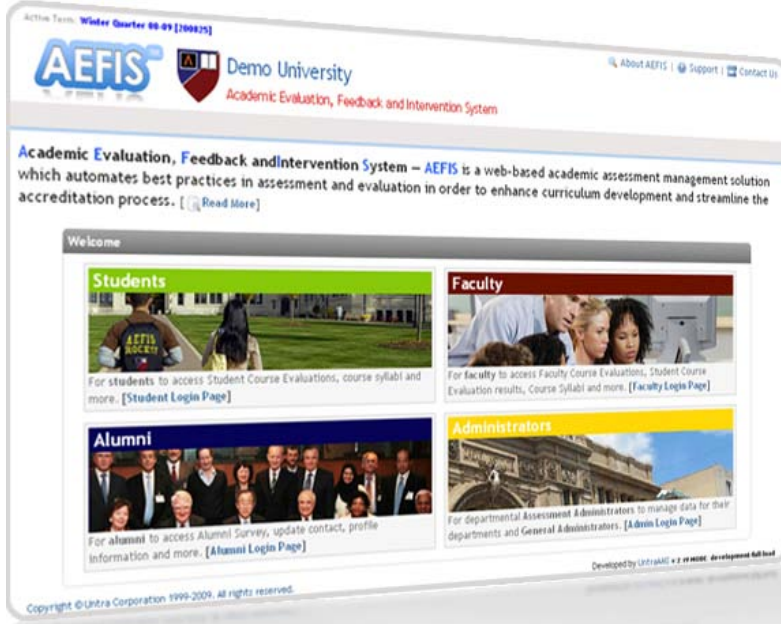
Akademik Değerlendirme, Geribildirim ve Müdahale Sistemi

Müfredat geliştirmenin etkinleştirilmesi ve akreditasyon işlemlerinin kolaylaştırılması amacıyla öğrencilerin, öğretim görevlilerinin, mezunların ve endüstrinin gerçek zamanlı paylaşımını sağlayan ayrıca ölçme ve değerlendirme uygulamalarını otomatikleştiren web tabanlı akademik bir değerlendirme yönetimi çözümdür.

Academic Evaluation, Feedback and Intervention System—AEFIS



AEFIS ne işe yarar?



- ✓ Öğrenim Çıktılarını Yönetir
- ✓ Program Tasarımını ve Hizalanmasını Sağlar
- ✓ Doğrudan ve Dolaylı Değerlendirmeyi Kolaylaştırır
- ✓ Merkezi Müfredat Yönetimini Mümkün Kılar
- ✓ Ders Değerlendirme Anketlerini Yönetir
- ✓ Anketlerle Bilgi Toplanmasına Olanak Verir
- ✓ Öğretim Karar Destek Sistemi (ÖKDS) faydaları sağlar
- ✓ Kişisel Öğrenimi Teşvik Eder
- ✓ Akreditasyon süreçlerinin düzenli akışını sağlar
- ✓ Değerlendirmeyi Öğretim ve Öğrenime Bağlar



Döngünün Tamamlanması



Döngünün Tamamlanması



AEFIS Çözüm Platformu

...Öğrenime ve akademik mükemmelliğe odaklı yaklaşım.

Raporlama & Akreditasyon

Değerlendirme, Geribildirim ve Müdahale

Değerlendirme

Öğrenim Merkezli, Kanıta Dayalı,
Direk ve İndirek Değerlendirme Araçları ve Yönetimi



Akademik Program Tasarım ve Geliştirilmesi

Ders
Değerlendirme
Anketleri

Ders
Müfredatı
ve Bilgileri

Program Öğrenim
Çıktıları (SLO)

Toplantı Tutanaqları
ve Dökümantasyon

Öğrenciler

Öğretim Görevlileri

Yöneticiler

Mezunlar/Sanayi



AEFIS Çözüm Platformu



AEFIS Program Tasarım ve Düzenlemesi

Tüm kurum çapında çıktıların (SEO), amaçların (PEO) ve misyon'un hizalanması



AEFIS Çıktılara Dayalı Değerlendirme Yönetimi



Universite

Univ. SLOs/PEOs

Univ. Curriculum

Univ. Mission

SLO MAP



Üniversite
Değerlendirme
Yöneticisi



Fakülte

Unit SLOs/PEOs

Unit Curriculum

Unit Mission

SLO MAP



Değerlendirme
Kordinatörü



Program

Program
SLOs/PEOs

PCs/ACs

Mission

Prog. Curriculum
& Educational
Experiences

CURRICULUM SLO MAP



Program Yöneticisi



External SLOs

MÜDEK

ABET

Middle States

ve diğer çıktı
kaynakları...

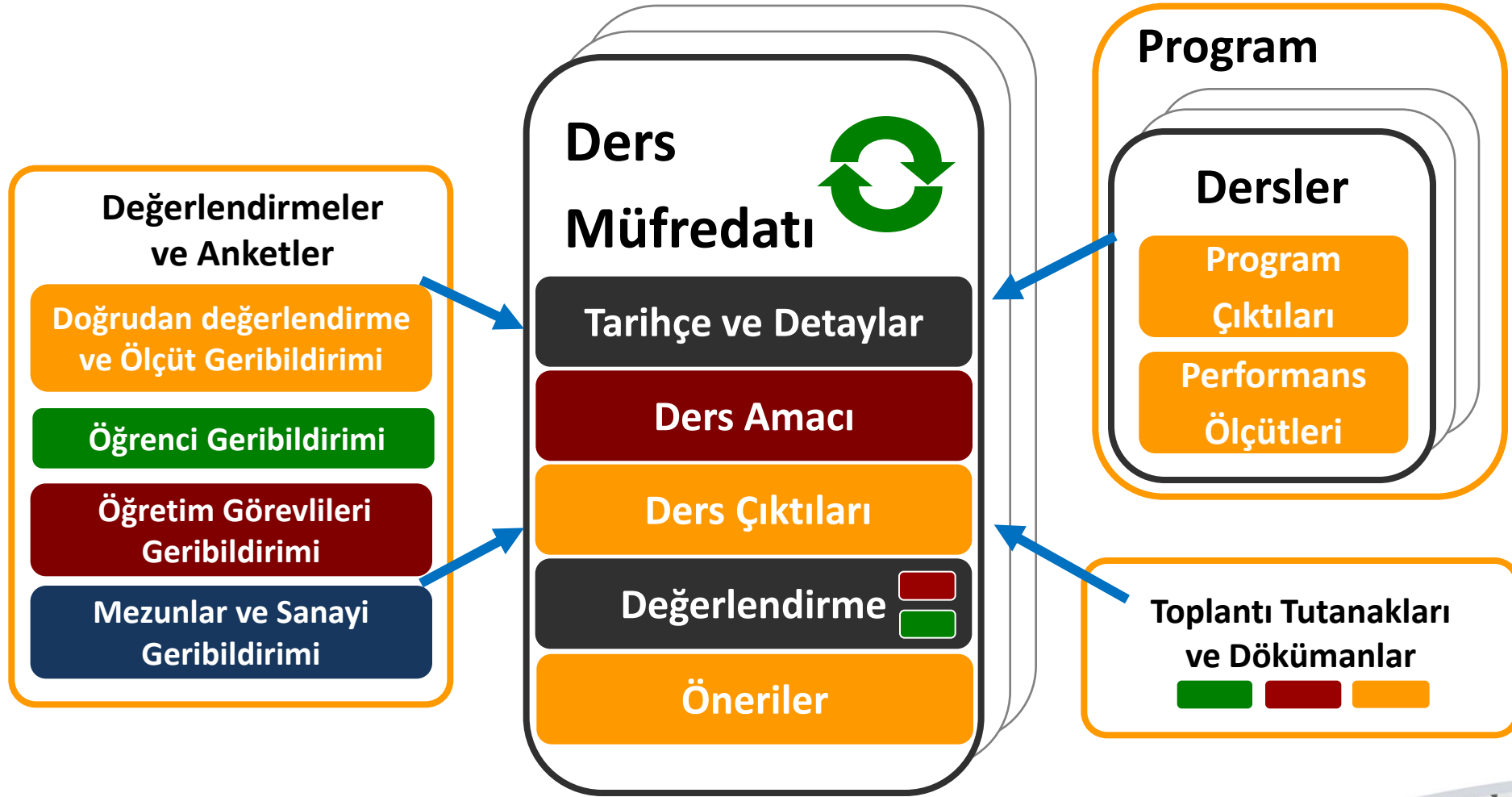
ABET – Accreditation Board for Engineering and Technology

MÜDEK – Mühendislik Eğitim Programları Değerlendirme ve Akreditasyon Derneği



AEFIS Müfredat Yönetimi

Ders müfredatını destekleyen çeşitli akademik bilginin toplanıp odaklanması



ÖKDS'nin ardındaki fikir

Amerika Ulusal Mühendislik Akademisi
Mühendislik

Büyük Amaçları - Grand Challenges¹

Kişisel Öğrenimin Geliştirilmesi

“ Eğitim daha etkili olması için öğrencilerin öğrenim stilleri, hızları ve ilgilerine göre kişileştirilmesi.”

¹<http://www.engineeringchallenges.org/cms/8996/9127.aspx>



ÖKDS'nin Ardındaki Fikir

- Öğretim görevlilerinin öğrenimi gerçek anlamda etkili kılabilmesi için aşağıdakileri bilmeye ihtiyaçları vardır:

– Öğrenciler Kimdir?

- Nasıl en iyi şekilde öğrenirler? Hangi eğitsel yaklaşımlar uygundur? Bu öğrencilerde daha önce ne işe yaradı ve ne işe yaramadı?
- Öğrenciler ne biliyor? Daha önceki eğitsel durumlarda ve çıktılarda ne kadar başarılı oldular (mevcut olan çıktılarla ilgili olarak)?
- Öğrenim analitiklerini kullanarak , öğrenimin en önemli yönlerine odaklanarak

– Dersin Fonksiyonu Nedir?

- Müfredatta dersin rolü nedir?
- Öğrenciler sınıfa ne getiriyorlar ve bundan ne elde etmeleri gerekiyor? Ve de hangi gelişimsel düzeyde?



ÖKDS'nin ardındaki fikir

– Dersin daha önceki başarısı nedir?

- Öğrencilerin fikirleri nedir? Öğretim görevlilerinin gözlemleri nedir?
- Gelişme için hangi öneriler yapıldı? Bunlar uygulandı mı? Eğer uygulandıysa sonuçları nedir?
- Dersin şu andaki durumu nedir? Yeni öneriler var mı?

ASIL HEDEF:

Öğretim görevlilerini net ve faydalı bilgilerle desteklemek ve onların müfredat ve eğitim konularında bilgili kararlar vermelerine yardımcı olmak ...



ÖKDS'nin Hedefleri

- Öğretim görevlilerini doğru bilgilerle desteklemek ve onların *öğrenci öğrenimine* odaklı müfredat bilgisi ve eğitim kararlarında yardımcı olmak
- Öğretim görevlilerinin deneyimi ve tecrübesi ile sistemi bilgilendirme/zenginleştirme
- En doğru şekilde en doğru bilgiyi temin etme
- Belirli akreditasyon standartlarına uygunluğun bir yan-ürün olarak ortaya çıkması



AEFIS ÖKDS Yaklaşımı

AEFIS için Aktif
Araştırma/Geliştirme

AEFIS™

AEFIS™

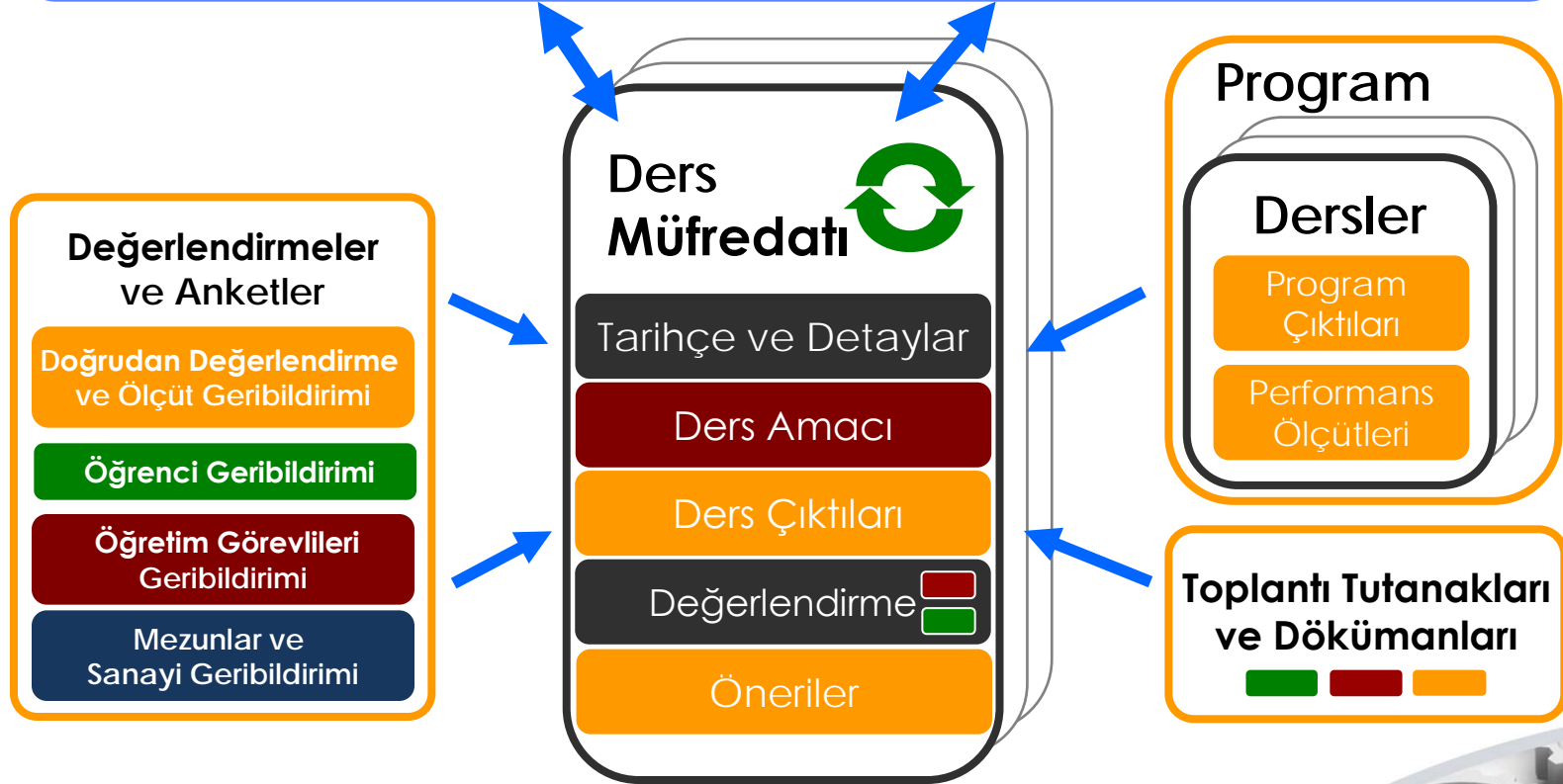
Öğretim Karar Destek Sistemi – ÖKDS
AEFIS Çözüm Platformundaki ÖKDS Özellikleri

Yeni Gelen
Öğrenci/Ders
Profili (ISCP)

Ders Gerekçesi/Temeli
ve Tarihçe
Profili (CRHP)

Değerlendirme
Sonuçları, Notlar
ve Öneriler (ERNR)

...ve ÖKDS uygulamasına eklenecek diğer özellikler ve işlevsellik.



ÖKDS Araçları: ISCP

Yeni Gelen Öğrenci/Ders Profili (ISCP)

- İlişkili öğrenci özellikleri (öğrenme yöntemleri, ders yükü, iş yükü, hayat stili, vs.)
- Mevcut performans – başarı performansı ders materyaline bağlı olarak metrik sistemle değerlendirilir
- Eğitim yaklaşımları için öneriler
 - Terimlerin tanımı (Küresel veya görsel öğrenim’le ne denilmek isteniyor vs.)
 - Böyle özellikleri olan öğrencilere yönelik olası yaklaşımlara ve tavsiyelere bağlantılar
- Basit ve anlaşılır rapor ve ilave bilgilere bağlantılar

**Incoming
Student/Course
Profile (ISCP)**



ÖKDS Araçları: CRHP

Ders Gerekçesi ve Tarihçe Profili (CRHP)

– Ders, program müfredatının içerisine nasıl bir yer alır?

- Hangi performans kriteri ve/veya öğrenci öğrenim çıktısı dersle ilişkilidir?
- Hangi eğitsel deneyimler bu dersten önce yer aldı?
- Öğrenciler bu dersten sonra neyle karşılaşmayı bekleyebilirler?

– Dersin değeri nedir?

- Bu materyalin öğrenilmesi ve/veya becerilmesi program hedeflerini nasıl destekler?
- Bu materyalin öğrenilmesi ve/veya becerilmesi öğrenci hedeflerini nasıl destekler?
 - İş bulma/İstihdam
 - Profesyonel ilerleme

Course Rationale
and History
Profile (CRHP)



ÖKDS Araçları: ERNR

Değerlendirme Sonuçları, Notlar ve Öneriler (ERNR)

- Bu ders için, değerlendirilmiş verilerin özetlenmesi
 - Öğrenci/eğitmen gözlemleri/fikirleri/yorumları
 - Önceki öğrencilerin doğrudan performans ve çıktı ölçümleri
 - Gruplandırılmış veri
 - Öğrenci özellikleri ve eğitsel yaklaşımlar arasındaki ilişki
- Öneriler ve Tavsiyeler
 - Arşive dayalı öneriler (araştırılabilir)
 - Son yapılan değerlendirme ve ölçmeden elde edilen mevcut öneriler (yöneticiler tarafından)

Evaluation Results, Notes
and Recommendations
(ERNR)



Kısa AEFIS 3.0 Gezisi

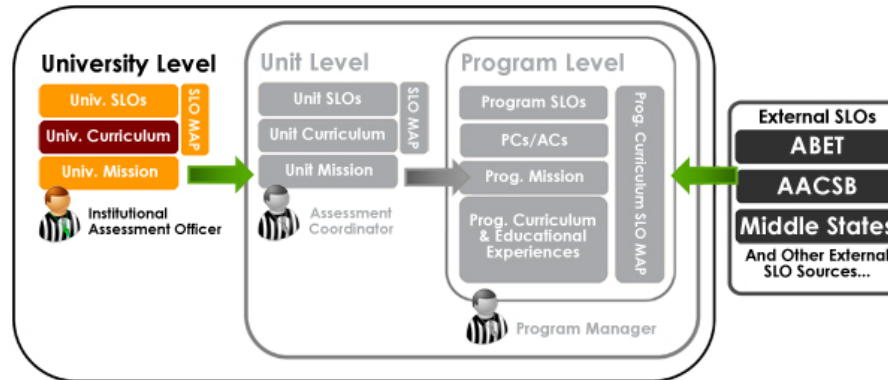




Student Learning Outcome Manager Getting Started

Getting Started for Insitution Admins

1. Adjust the Defaults for [Course Categories](#), [Curricular Categories](#), and [Program Codes](#) under the Settings Tab
2. Add/Edit [Institution Level](#) Student Learning Outcomes
3. Add/Edit [External Level](#) Student Learning Outcome Sets



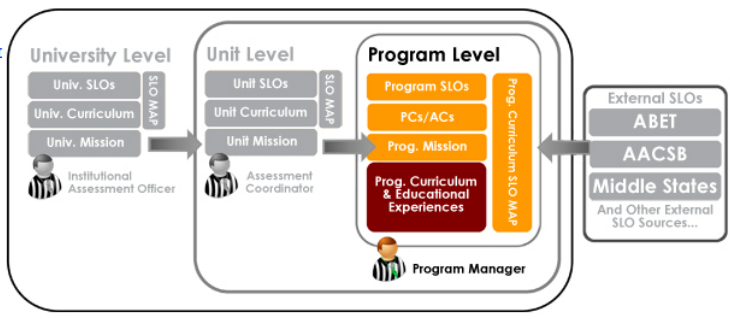
Program Getting Started

Status: DRAFT [Show Program Stats](#) PROGRAM: Test Program | Credits: 57/192 Total Credits

<< SLO MGR. GETTING STARTED PROG DETAILS INHERITED OUTCOMES PROG OUTCOMES OUTCOME VIEW COURSE VIEW TERM VIEW TOOLKIT PROG ALIGNMENT PROG SETTINGS

Getting Started

1. Provide Additional [Program Details](#)
2. Adjust the Defaults for [Course Groups](#), [Curricular Groups](#) under the Program Settings Tab
3. View [Inherited Outcomes](#) from the Institution, Unit and/or External SLO sets
4. Add/Edit [Program Outcomes](#)
5. Add/Edit Performance Criteria to [Inherited/Program Outcomes](#)
6. Add/Edit/Remove [Courses](#) to the Program
7. Assign [Courses to Terms](#) outlined in the Program Details Tab. You can also assign performance criteria to a course in [Term View](#)
8. Add/Edit [Assessment Toolkits](#) used when enabling direct assessment while mapping performance criteria to courses.
9. Perform a [Program Alignment](#)
10. View [Program Statistics](#)



Interaktif Program Tasarimi



Outcome View

Status: DRAFT [Show Program Stats](#) PROGRAM: Test Program | Credits: 57/192 Total Credits

Navigation: << SLO MGR | GETTING STARTED | PROG DETAILS | INHERITED OUTCOMES | PROG OUTCOMES | OUTCOME VIEW | COURSE VIEW | TERM VIEW | TOOLKIT | PROG ALIGNMENT | PROG SETTINGS

INST-OUT-001 (TEASDF) Add Performance Criteria To INST-OUT-001

INST-OUT-001 (TEASDF) - Technology: Make appropriate use of current technologies to support research, solve problems, communicate, collaborate, support decision-making, and enhance personal productivity!
The Following Outcomes depend on INST-OUT-001 (TEASDF) as an equivalent outcome: ASSET-OUT-001

PROG-OUT-001 Add Performance Criteria To PROG-OUT-001

PROG-OUT-001 - my test outcome
The Following Outcomes depend on PROG-OUT-001 as an equivalent outcome: ASSET-OUT-001

Criteria	Rubric 4	Rubric 2	Rubric 1	Introduction	Reinforcement	Emphasis	Status	Action
1. PROG-OUT-001-C001: asdf	asdf	asdf	asdf	CIVE 300; ENGR 202;	Click to add Course	Click to add Course	Finalized	Edit
2. PROG-OUT-001-DRAFT-C077: test	test	test	test	Click to add Course	Click to add Course	Click to add Course	DRAFT @	Edit Delete

DRAFT-PROG-OUT-839 Add Performance Criteria To DRAFT-PROG-OUT-839

DRAFT-PROG-OUT-839 - Ability to design systems, components, or processes to meet desired needs.
The Following Outcomes depend on DRAFT-PROG-OUT-839 as an equivalent outcome: INST-OUT-001 (TEASDF)

Criteria	Rubric 4	Rubric 2	Rubric 1	Introduction	Reinforcement	Emphasis	Status	Action
1. DRAFT-PROG-OUT-839-DRAFT-C075: Ability to Effective Design Systems, Components, or Processes	Student has ability to facilitate design systems, components, or processes to meet desired needs.	Student has understanding of	Student can answer multiple	AE 1234; AE 220;	AE 340; AE 380; AE 390;	AE 544; AE 550; AE 551;		

Term View

Status: DRAFT [Show Program Stats](#) PROGRAM: Test Program | Credits: 57/192 Total Credits

Navigation: << SLO MGR | GETTING STARTED | PROG DETAILS | INHERITED OUTCOMES | PROG OUTCOMES | OUTCOME VIEW | COURSE VIEW | TERM VIEW | TOOLKIT | PROG ALIGNMENT | PROG SETTINGS

Term 1: Term 1 | Add Effective Section to Term Term 1 |

Course	Course Group	Catalogic Group	Introduction	Reinforcement	Emphasis	Action
1. AE 220 - Introduction to HVAC	Required	University/Core Curriculum	INST-OUT-001-C001	INST-OUT-001-C001	INST-OUT-001-C001	Impact
2. CHE 324 - Chemical Engineering Lab II	Required	University/Core Curriculum	INST-OUT-001-C001	INST-OUT-001-C001	INST-OUT-001-C001	Impact
3. CIVE 230 - Construction Materials	Required	University/Core Curriculum	INST-OUT-001-C001	INST-OUT-001-C001	INST-OUT-001-C001	Impact
4. AE 1234 - Systems Development	Required	University/Core Curriculum	DRAFT-PROG-OUT-839-DRAFT-C075	DRAFT-PROG-OUT-839-DRAFT-C075	DRAFT-PROG-OUT-839-DRAFT-C075	Impact
5. ENGR 202 - Eval & Pres of Exper Data II	Required	Engineering Curriculum	PROG-OUT-001-C001	PROG-OUT-001-C001	PROG-OUT-001-C001	Impact

Term 2: Term 2 | Add Effective Section to Term Term 2 |

Course	Course Group	Catalogic Group	Introduction	Reinforcement	Emphasis	Action
1. CAE 493 - Senior Design Project II	Required	University/Core Curriculum				Impact

Baseline Section: EC Electives (Total Credits: 4 in 2 Courses) [Add] [Remove] [View]

Course	Course Group	Catalogic Group	Introduction	Reinforcement	Emphasis	Action
1. AE 340 - Arch Num & Elect Sys	Elective	University/Core Curriculum		DRAFT-PROG-OUT-839-DRAFT-C075		Impact
2. AE 350 - Special Topic Arch Engr	Elective	University/Core Curriculum		DRAFT-PROG-OUT-839-DRAFT-C075		Impact
3. AE 381 - Arch Engr Design I	Elective	University/Core Curriculum		DRAFT-PROG-OUT-839-DRAFT-C075		Impact
4. CAE 492 - Senior Design Project II	Elective	University/Core Curriculum				Impact
5. CAE 510 - Measurements in CAE Engr I	Elective	University/Core Curriculum				Impact
6. CHE 202 - Process Energy Balances	Elective	University/Core Curriculum				Impact
7. CHE 204 - Basic Chem Engr Thermodynamics	Elective	University/Core Curriculum				Impact
8. CHE 304 - Process Mass Transfer	Elective	University/Core Curriculum				Impact
9. CHE 306 - Process Modeling II	Elective	University/Core Curriculum				Impact
10. CHE 335 - Synthetic Design Equipments	Elective	University/Core Curriculum				Impact
11. CHE 389 - Special Topics Chem Engr	Elective	University/Core Curriculum				Impact
12. CHE 425 - Transport Phenomena I	Elective	University/Core Curriculum				Impact
13. CIVE 240 - Engineering Economic Analysis	Elective	University/Core Curriculum				Impact
14. AE 350 - Arch Engr Design I	Elective	Engineering Curriculum		DRAFT-PROG-OUT-839-DRAFT-C075		Impact

Term 3: Term 3 | Add Effective Section to Term Term 3 |

Course	Course Group	Catalogic Group	Introduction	Reinforcement	Emphasis	Action
1. CHE 302 - Process Fluid Mechanics	Required	University/Core Curriculum				Impact

DRAFT-PROG-OUT-839-DRAFT-C075 Rubric Level 3: Student has ability to facilitate discussion on systems, components, and processes necessary to meet desired needs within realistic constraints such as economic, environmental, social, political, ethical, health and safety, manufacturability, and sustainability.



Program Hizalanması

Program Alignment

Status: DRAFT [Show Program Stats](#)

PROGRAM: Test Program | Credits: 57/192 Total Credits

- << SLO MGR
- GETTING STARTED
- PROG DETAILS
- INHERITED OUTCOMES
- PROG OUTCOMES
- OUTCOME VIEW
- COURSE VIEW
- TERM VIEW
- TOOLKIT
- PROG ALIGNMENT
- PROG SETTINGS

Test Program Alignment:

Alignment at 23.53%

This program is currently at **23.53%** aligned. The Program is currently not aligned on **13** of **17** key alignment points noted below:
 Note: Each Performance Criteria Mapping Levels count as one key alignment point

Program Credits Results:

Program Credit Process:

Total Program Credits: 192
 Unallocated Credits: **135**
 Non-Elective Course Credits: 47
 Course Credits Breakdown: ENGR: 3
 Elective Course Credits: 10

Program Alignment Check

96%

Checking Alignment Of Criteria Performance Level Mappings ...

Results: **Program still has unallocated credits**

Inherited Outcomes Results:

Inherited Outcomes Detail

Inherited Institution Outcomes:
 Inherited Unit Outcomes:
 Inherited External SLO Outcomes:

1	0
11	1

Criteria	Alignment Results
1/11	Not Aligned
1/1	Aligned
0/10	Not Aligned

Program Outcomes Results:

Program Outcomes

Program Outcomes:

Outcomes	Equiv Mapped
1	0

Criteria	Alignment Results
2	Aligned

Criteria Performance Level Mappings Results:

Program Mapping Detail

Mapped Inherited Institution Outcomes:
 Mapped Inherited Unit Outcomes:
 Mapped External SLO Outcomes:
 Mapped Program Outcomes:

	Introduction	Reinforcement	Emphasis
Mapped Inherited Institution Outcomes:	1/11	1/11	1/11
Mapped Inherited Unit Outcomes:	1/1	0/1	0/1
Mapped External SLO Outcomes:	0/10	0/10	0/10
Mapped Program Outcomes:	2	0/1	0/1

Alignment Results
 Not Aligned
 Not Aligned
 Not Aligned
 Not Aligned



Ders ve Müfredat Yönetimi

Incoming Student/Course Profile (ISCP)

Total Number of Students: 29 Number of Unique Programs: 6 Average Cumulative GPA: 2.93

- AEFIS University Demo
 - AEFIS University Unit Demo
 - MyTest Program
 - Number of Students: 18 Average GPA: 3.19

Edit Syllabi

Here you are able to edit course syllabi with tools to help you develop the most appropriate course content. Use the tabs at the top of the module to view data about your incoming students, previous instructors recommendation for teaching the course, previous course syllabi, and more.

Course: **AE 220 002: Introduction to HVAC** [Edit](#) Request Approval

DETAILS | OUTCOMES | IDSS | ENROLLMENT | FACULTY NOTES | SYLLABI

Course Rationale And History Profile (CRHP)

outcomes

- AEFIS University Demo
 - AEFIS University Unit Demo
 - [3661] Engineering, General
 - Dave Test Program
 - INST-OUT-001 - Technology: Make appropriate use of current technology
 - DRAFT-PROG-OUT-839 - Ability to design systems, components, and sustainability.
 - MyTest Program
 - PROG-OUT-001 - MyProgram Outcome #1

Recent Syllabi: There are 4 previous Syllabi

- [200915] Fall Quarter 09-10
 - AE 220 002 [View](#)
 - AE 220 002 [View](#)
- [200845] Summer Quarter 08-09

Evaluation Results Notes And Recommendation (ERNR)

- Recent Evaluation Results Notes and Recommendation
 - Terms
 - [200915] Fall Quarter 09-10

Incoming Student/Course Profile (ISCP)

Total Number of Students: 29 Number of Unique Programs: 6 Average Cumulative GPA: 2.77

- AEFIS University Demo
 - AEFIS University Unit Demo
 - MyTest Program
 - Number of Students: 18 Average GPA: 2.77

Name: Beg, Sara Class: JR

AEFIS University Unit Demo
AEFIS University Demo Description
AE 220 -Introduction to HVAC Course Outline & Syllabus

Direct Link

Direct Link to this Syllabus: <http://aefisdev.goaefis.com/index.cfm/page/Syllabus.viewSyllabus.cfm?SyllabusID=2015>

Term Details

Term: 200915 Fall Quarter 09-10
Term Start Date: Sunday, January 1, 2012
Term End Date: Wednesday, February 1, 2012

Course Schedule

Class Location: Campus: University City
Building: CURTIS
Room: 456
Class Hours: 1000-1150 Monday

Faculty Details

Faculty: Michael Waring (Assistant Professor)
Course TA: N/A
Office: Drexel University
Phone: (215) 895-1502
Email: michael.s.waring@drexel.edu

Course Details

Course: AE 220 - Introduction to HVAC
Schedule Type: (L) Lecture
Course Description: This course includes a review of thermodynamics, moist air properties and processes, basic heat transfer, solar radiation, heating and cooling losses and load calculation, types of air conditioning systems, infiltration and ventilation, air motion and distribution.
Prerequisites: N/A
Co-requisite: N/A
Textbook(s) and/or other required material:
osdf
Course Structure
osdf
Course Grading
osdf
Contribution to Professional Component:
osdf

Number of Students: 11 Average GPA: 2.77

- Name: **Balibahani, Muhammad** Class: JR UnivID: 11732499 Program: Not Decided/Other Program GPA: 3.25
- Name: **Conzattino, Brian** Class: JR UnivID: 11017840 Program: Not Decided/Other Program GPA: 3.05
- Name: **McCrae, Calum** Class: NM UnivID: 12011228 Program: Not Decided/Other Program GPA: 3.15



Değerlendirme Yönetimi



Student Assessment

Student Assessment Details

Program: MyTest Program
 Program Code: BSAE-COE - Architectural Engineering (AE) (ConCode: SCOP)
 Assessment Course: AE 220 002 (L) Lecture
 Assessment Course Instructor: Fairfield, David (UnivID:00000001000)
 Program Course Enrollment: 18
 Outcome: **PROG-OUT-001** - MyProgram Outcome #1
 Performance Criteria: **C001** - My Program Criteria #1
 Criteria Measurement Level: Emphasis
 Emphasis Performance Level Percentage: **60% ≥ 3**

Enrollment

Blank Enrol
 Uploaded
 Upload C
BRO

Assessment

Stud

1. 107.
2. 108.
3. 108.
4. 109.
5. 110.
6. 111.
7. 111.
8. 111.
9. 112.
10. 113.
11. 113.
12. 114.
13. 114.
14. 114.
15. 114.
16. 114.
17. 116.
18. 119.

Student Assessment Details

Program: MyTest Program
 Program Code: BSAE-COE - Architectural Engineering (AE) (ConCode: SCOP)
 Assessment Course: AE 220 002 (L) Lecture
 Assessment Course Instructor: Fairfield, David (UnivID:00000001000)
 Program Course Enrollment: 18
 Outcome: **PROG-OUT-001** - MyProgram Outcome #1
 Performance Criteria: **C001** - My Program Criteria #1
 Criteria Measurement Level: Emphasis
 Emphasis Performance Level Percentage: **60% ≥ 3**

Student Assessment Results Statistics

Total Program Enrollment: 18 Students
 Rubric Level ≥ 3 Percentage: 12 Students (66.67%)
 Rubric Level 4: 3 Students (16.67%)
 Rubric Level 3: 9 Students (50.00%)
 Rubric Level 2: 4 Students (22.22%)
 Rubric Level 1: 2 Students (11.11%)

Student Assessment Results Statistics

Results Achievement Level: Did not meet expectation

Assign Weight to Results: 40%

Action Plan:

Review homework assignments related to presentation

Path: p

Action Plan Target Date:

Responsible Group for Action Plan Followup:

March 2010

Su	Mo	Tu	We	Th	Fr	Sa
	1	2	3	4	5	6
7	8	9	10	11	12	13
14	15	16	17	18	19	20
21	22	23	24	25	26	27
28	29	30	31			

Assessment Results

Student UnivID	Student Name	Rubirc Level 04	Rubirc Level 03	Rubirc Level 02	Rubirc Level 01	Notes
1. 10733646	Mariano, Kenneth	asdf	asdf	asdf	asdf	Notes auditory learner
2. 10864888	Tayoun, Nathaniel		✓			
3. 10896987	Wagner, Joseph		✓			
4. 10976082	Downes, Kelly		✓			asked great questions in class

AEFIS University Unit Demo
 Student Assessment PDF Export

Student Assessment Details
 Program: MyTest Program
 Program Code: BSAE-COE - Architectural Engineering (AE) (ConCode: SCOP)
 Assessment Course: AE 220 002 (L) Lecture
 Assessment Course Instructor: Fairfield, David (UnivID:00000001000)
 Program Course Enrollment: 18
 Outcome: PROG-OUT-001 - MyProgram Outcome #1
 Performance Criteria: C001 - My Program Criteria #1
 Criteria Measurement Level: Emphasis
 Emphasis Performance Level Percentage: 60% ≥ 3

Student Assessment Results Statistics
 Total Program Enrollment: 18 Students
 Rubric Level ≥ 3 Percentage: 12 Students (66.67%)
 Rubric Level 4: 3 Students (16.67%)
 Rubric Level 3: 9 Students (50.00%)
 Rubric Level 2: 4 Students (22.22%)
 Rubric Level 1: 2 Students (11.11%)

Student Assessment Results Statistics
 Results Achievement Level:
 Assign Weight to Results:
 Action Plan:
 Action Plan Target Date:
 Responsible Group for Action Plan Followup:

Assessment Results

Student UnivID	Student Name	Rubirc Level 04	Rubirc Level 03	Rubirc Level 02	Rubirc Level 01	Notes
1. 10733646	Mariano, Kenneth	asdf	asdf	asdf	asdf	auditory learner

Submit Results Action Plan



Raporlama: Döngünün Tamamlanması **AEFIS™**

Course: **ECE 201 601: Electric Circuits** [Edit](#)

Current Status: **Faculty Pending**

[DETAILS](#) | [OUTCOMES](#) | [IDSS](#) | [ENROLLMENT](#) | [FACULTY NOTES](#) | [SYLLABUS ACTIVITY](#) | [PREVIOUS SYLLABI](#) | [ASSESSMENT](#) | [EVALUATION](#) | [PERMISSIONS](#) | [RECOMMENDATIONS](#)

Evaluation Views: [CGI Report](#) | [Student Evaluations](#) | [Faculty Evaluation](#)

Course Information

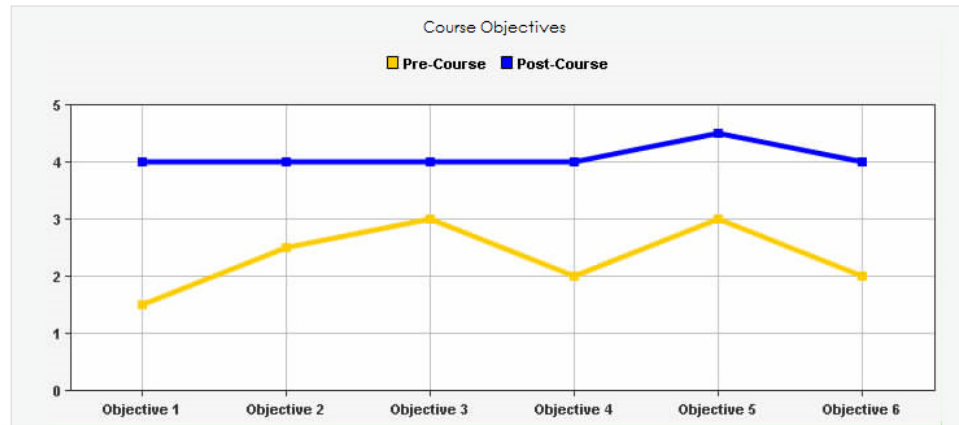
Course: ECE 201 601
Faculty: **Karim, Paul**

Term: [200925] Winter Quarter 09-10
Days/Time: T R 0900-1020

Total Enrollment: 12 >> Responded: 1 >> Not Responded: 11 >> Response Rate: 8.33%

CGI Summary Report

AVG Course Rating	AVG Instructor Rating	AVG % Change in Objectives	AVG % Possible Increase	Number Respondents
5.00	5.00	35.00%	18.33%	1



Objective	Pre-Course	Post-Course	% Change	% of Possible Increase
1. An understanding of Thevenin's theorem and Norton's theorem.	1.50	4.00	35%	20%
2. An understanding of basic circuit laws (Ohm and Kirchhoff).	2.50	4.00	35%	20%

Active Term: [200925] W

Dashboard Adm

Dashboard

Department Cho

Generate a report from an

Report Details

Department: Elect

Dean's Summary Rep

Subject Code

- ECE
- ECE
- ECE
- ECE
- ECE

Help | Glossary | Support

Data Export:

Instructor Avg
0.00/5
5.00/5
0.00/5
0.00/5
0.00/5



Eğitim Desteği: ÖKDS

AEFIS için Aktif
Araştırma/Geliştirme

AEFIS™

Ders ve müfredat yönetiminin bir parçası olarak kullanım.

Edit Syllabi

Here you are able to edit course syllabi with tools to help you develop the most appropriate course content. Use the tabs at the top of the module to view data about your incoming students, previous instructors recommendation for teaching the course, previous course syllabi, and more.

Course: **AE 220 002: Introduction to HVAC** [Edit](#) Current Status: Faculty Pending [Request Approval](#)

DETAILS | **OUTCOMES** | **IDSS** | **ENROLLMENT** | **FACULTY NOTES** | **SYLLABUS ACTIVITY** | **PREVIOUS SYLLABI** | **ASSESSMENT** | **EVALUATION** | **PERMISSIONS** | **RECOMMENDATIONS**

Course Rationale And History Profile (CRHP)

outcomes

- AEFIS University Demo
 - AEFIS University Unit Demo
 - [3661] Engineering, General
 - Dave Test Program
 - INST-OUT-001 - Technology: Make appropriate use of current technologies to support research, solve problems, communicate, collaborate, support decision-making, and enhance personal productivity!
 - DRAFT-PROG-OUT-839 - Ability to design systems, components, or processes to meet desired needs within realistic constraints such as economic, environmental, social, political, ethical, health and safety, manufacturability, and sustainability.
 - MyTest Program
 - PROG-OUT-001 - MyProgram Outcome #1

- Recent Syllabi: There are 4 previous Syllabi
- [200915] Fall Quarter 09-10
 - AE 220 002 [View](#)
 - AE 220 002 [View](#)
- [200845] Summer Quarter 08-09

Evaluation Results Notes And Recommendation (ERNR)

- Recent Evaluation Results Notes and Recommendation
 - Terms
 - [200915] Fall Quarter 09-10

Incoming Student/Course Profile (ISCP)

Total Number of Students: 29	Number of Unique Programs: 6	Average Cumulative GPA: 2.93
------------------------------	------------------------------	------------------------------

- AEFIS University Demo
 - AEFIS University Unit Demo
 - MyTest Program
 - Not Decided/Other Program

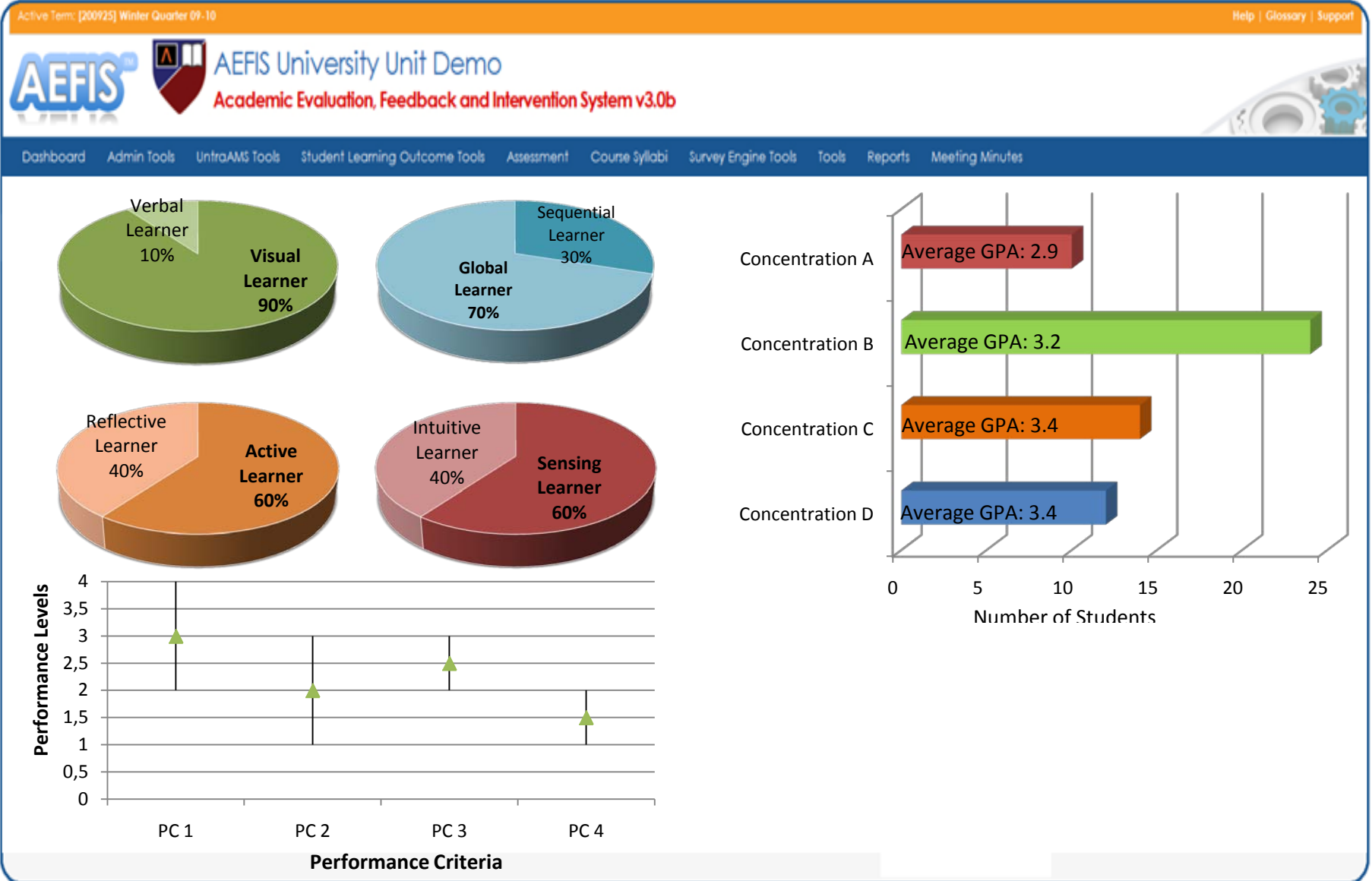


Eğitim Desteği: ÖKDS

AEFIS için Aktif Araştırma/Geliştirme



Ders ve müfredat yönetiminin bir parçası olarak kullanım.



Kısa AEFIS 3.0 Gezisi



AEFIS 3.0 Pilot Programı

- Kurumunuz ve öğrencileriniz için en iyi uygulamaları geliştirerek, AEFIS Ekibiyle yakın çalışma olanakları
- İndirimli Pilot Program fiyatlarından fayda
- Diğer katılımcı kurumlarla ortak çalışma fırsatları
- Akademik değerlendirme araştırma fırsatları
- AEFIS'in mevcut kurumsal sistemlerle entegrasyonu

Online Başvuru

www.goAEFIS.com/pilot

Bizimle Temasa Geçin

Mustafa Sualp, AEFIS President

msualp@goAEFIS.com

+1-215-873-0800 ext. 1001



Teşekkürler!

Dr. Hasan Mandal ve **Dr. Tuncay Döğeroğlu**'na
bu konferansa davetleri ve misafirperverlikleri için
en içten teşekkürler

-ve-

Ayrıca teşekkürler...

Dr. Craig Bach, Vice Provost of Assessment, Drexel University, Philadelphia, PA

Dr. Fred Allen, **Dr. Donald McEachron**, **Dr. Elisabeth Papazoglou**, School of Biomedical Engineering, Science and Health Systems, Drexel University, Philadelphia, PA 19104

Dr. Adam Fontecchio, Electrical and Computer Engineering Department, Drexel University

Rebecca Joyce, Untra Academic Management Solutions, LLC



2010 AEFIS Etkinliklerinden Bazıları

June 20-23

Louisville, Kentucky

**American Society of Engineering Education
(ASEE) Conference**

June 29 - July 2

Orlando, Florida

**Education and Information Systems, Technologies
and Applications (EISTA) Conference**

October 27

Washington D.C.

Frontiers in Education (FiE) Conference



Soru ve Yorumlar

- Şu anda mevcut uygulamalarınız nedir?
- Otomatik değerlendirme yönetim sisteminden beklentileriniz nedir?

Daha fazla bilgi ve bu sunum için www.goAEFIS.com/MDK

